

Janikowo woj. kujawsko – pomorskie – oferta LATO – OBÓZ NAD PIĘKNYM JEZIOREM !!!



**Hotel Crystal**

**Ul. Topolowa 15, 88 -160 Janikowo**

<http://www.hotelcrystal.pl/>



**Oferta Hotelowa: miejsca noclegowe, pokoje 2, 3, 4 osobowe o wysokim standardzie**







**Każdy pokój wyposażony jest w : telewizor, suszarkę do włosów, ogrzewanie, szafę, ręczniki, pościel,  
papier toaletowy, bezpłatne bezprzewodowe WI-FI, deskę do prasowania + żelazko na życzenie,**





**W każdym pokoju łazienka z prysznicem lub wanną**

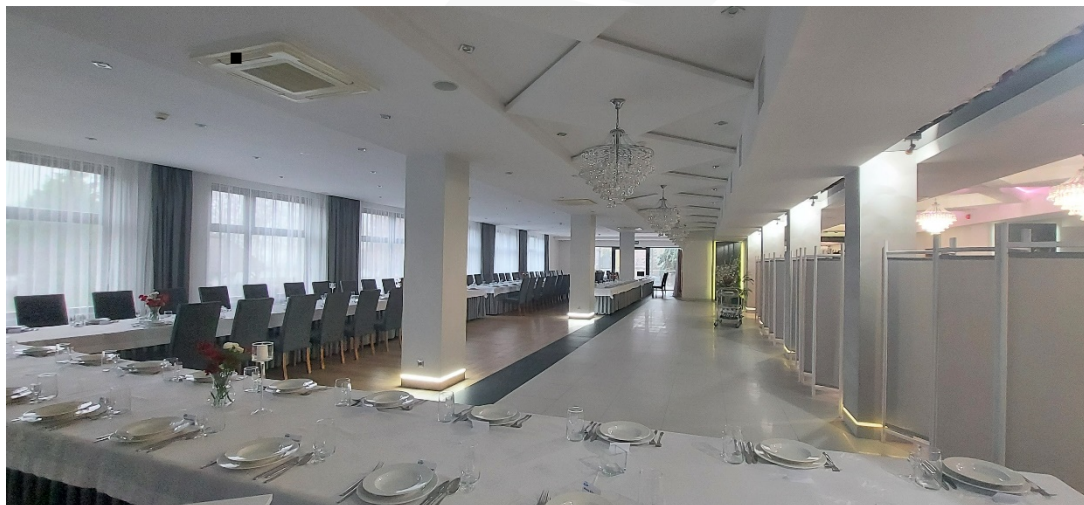






**Wyżywienie: pełnowartościowe wysokiej jakości wyżywienie:**

- śniadanie w formie bufetu, \* obiad – serwowany, dwudaniowy z napojami
- podwieczorek ( w formie owocu, jogurtu , batona energetycznego, drożdżówki itp. )
- kolacja w formie bufetu wraz z ciepłym posiłkiem



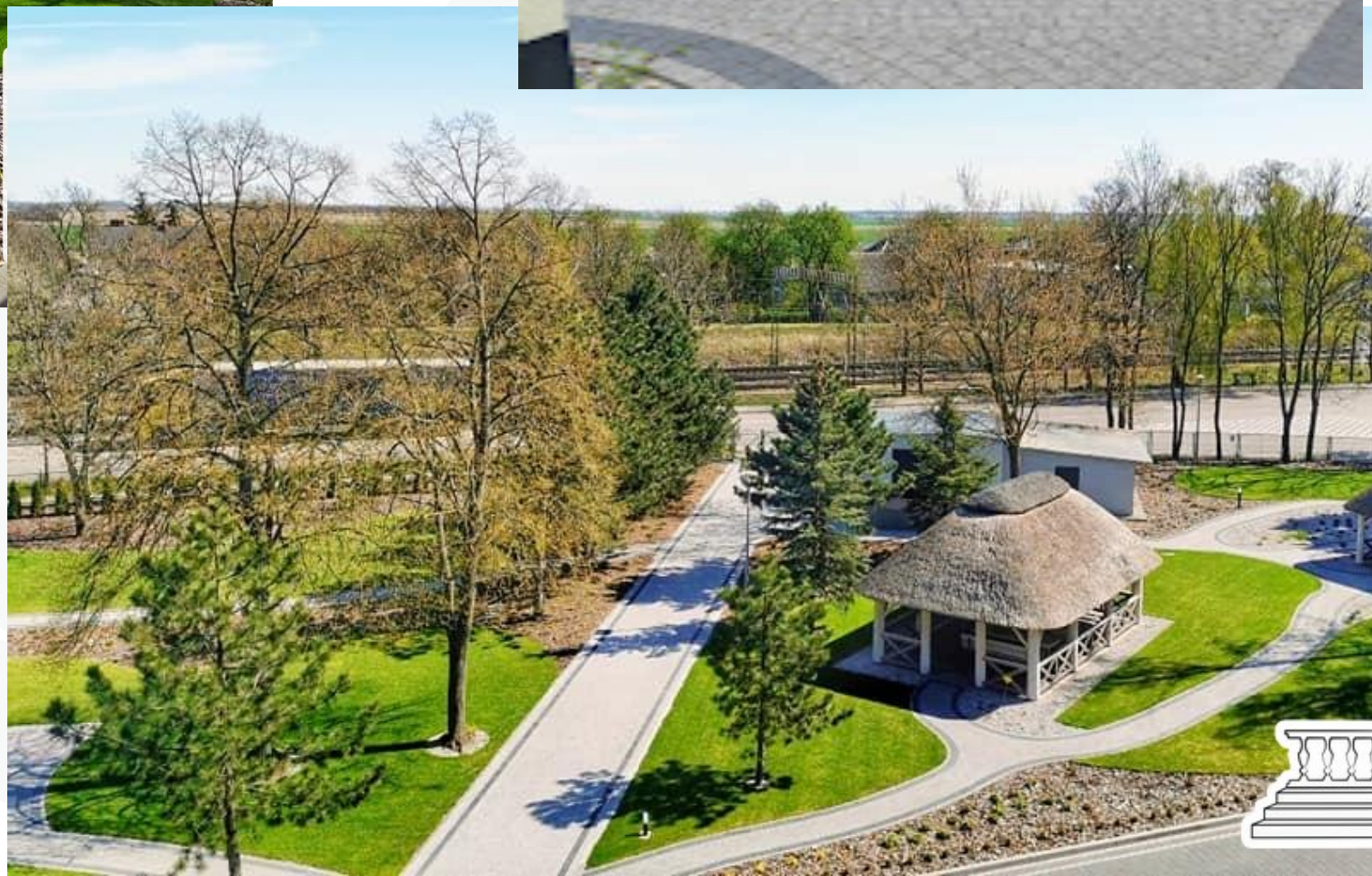
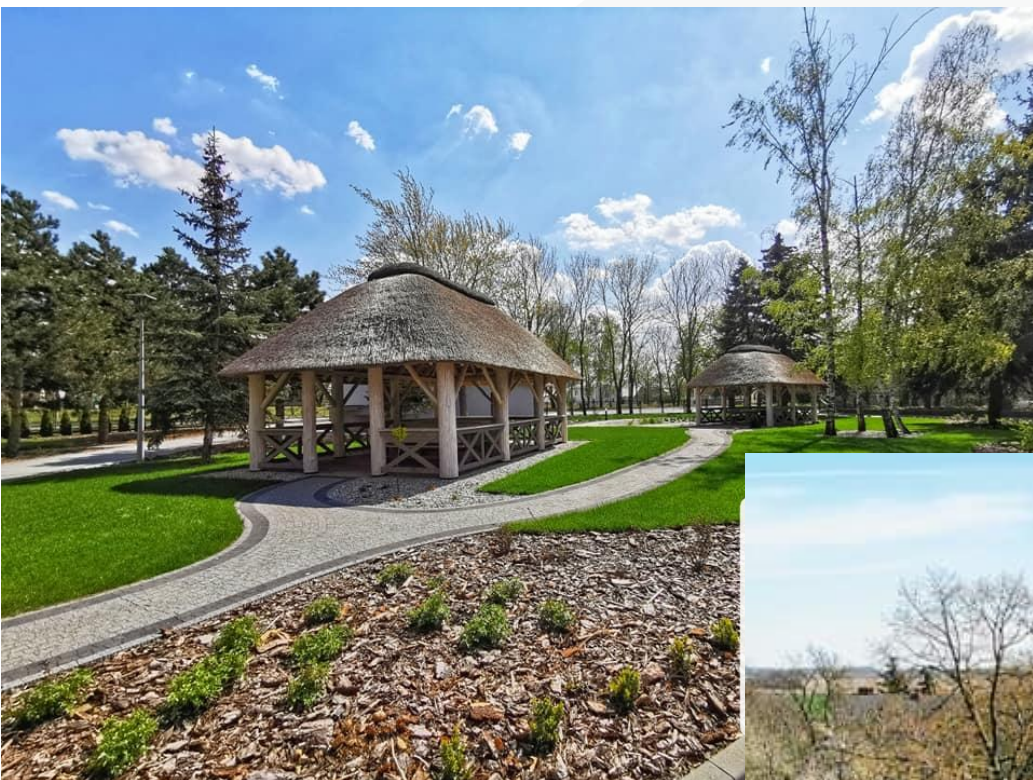


- Dwie sale konferencyjne w cenie do dyspozycji grup wyposażone w rzutnik, ekran, telewizor – klimatyzowane





Teren wokół hotelu, wiaty, miejsce na ognisko.





## **Kompleks boisk w Janikowie - oddalony 12 - 15 minut na pieszo od hotelu – sąsiadujących z plażą i jeziorem**

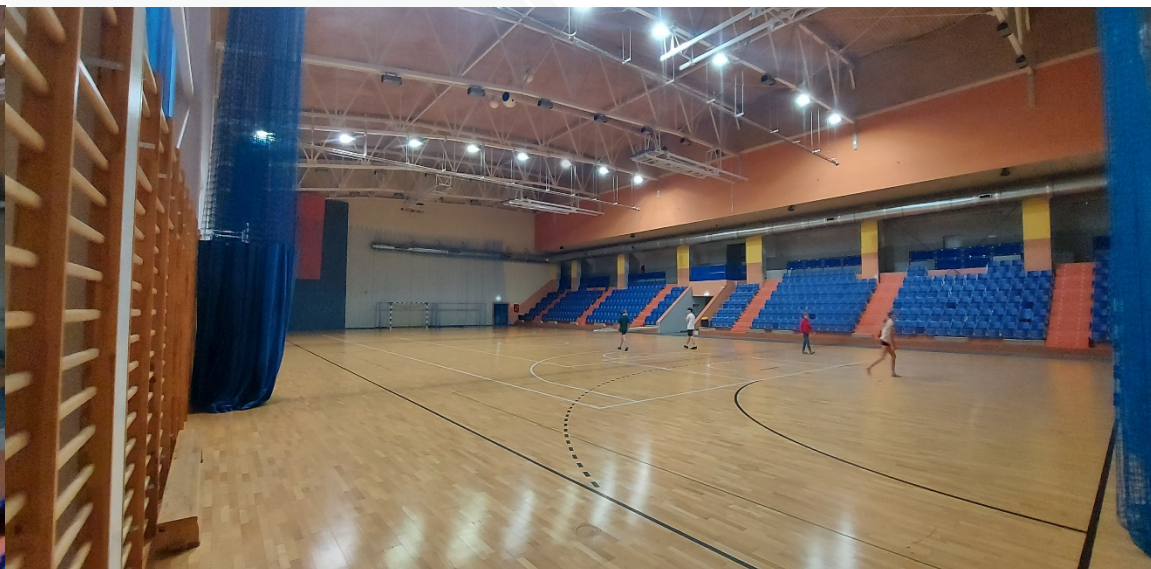
- **Boisko trawiaste główne pełnowymiarowe z oświetleniem i automatycznym nawodnieniem**
- **Boisko treningowe boczne - trawiaste pełnowymiarowe z automatycznym nawodnieniem**
- **Zaplecze szatniowe i magazyn do sprzętu dostępny dla grup w cenie oferty**

**Do dyspozycji: komplet bramek do treningu + bramki przenośne 7,32m x 2,44m + 4 szt bramki 5mx2m**





**Hala sportowo – widowiskowa - pełnowymiarowa 40 m x 20 m – 3 sektory do piłki siatkowej, 6 koszy do piłki koszykowej, siłownia. 12 - 15 minut na pieszo od hotelu – znajdujące się przy boiskach piłkarskich**





**Plaża strzeżona, kąpielisko oraz park wodny – znajdujące się tuż przy boiskach**





**Możliwość skorzystania z infrastruktury wodnej: rejs statkiem, wypożyczalnia kajaków, rowerków wodnych**





Pływalnia „Wodnik” oddalona od hotelu 10 minut na pieszo – w drodze „do” lub „z” boisk – sauna, jacuzzi





## Wycieczki i atrakcje w pobliżu:

1. Biskupin – Muzeum archeologiczne w Biskupinie – **33 km, 35 minut dojazdu z Janikowa**

<https://biskupin.pl/> - Rezerwat archeologiczny w Biskupinie jest jednym z największych w Europie. Dzięki swojej wyjątkowej wartości dla dziedzictwa kulturowego Polski został uznany za Pomnik Historii. Obejmuje on obszar około 38 ha z licznymi śladami dawnego osadnictwa, od epoki kamienia po wczesne średniowiecze.

Oraz w jednej wycieczce – Muzeum Kolei Wąskotorowej w Wenecji - <https://www.nawycieczke.pl/pl/atrakcja/muzeum-kolei-waskotorowej-w-wenecji>

Park Rozrywki Zaurolandia – Biskupin - <https://www.nawycieczke.pl/pl/atrakcja/park-rozrywki-zaurolandia>

2. Toruń – Muzeum Toruńskiego Piernika, Stare Miasto, Ruiny Zamku Krzyżackiego, Museum Mikołaja Kopernika – **60 km, 1 godzina dojazdu z Janikowa** - <https://zamieszkali.pl/torun-atrakcje-w-jeden-dzien-lub-na-weekend-co-zobaczyc-w-toruniu/>
3. Gniezno - <https://www.ruszajwdroge.pl/2018/12/Gniezno-co-warto-zobaczyc.html> - 50 km - 50 minut dojazdu z Janikowa

Więcej atrakcji znajduje się po linkiem <https://www.nawycieczke.pl/pl/atrakcje/janikowo>



## **W CENIE:**

- pełne wysokiej jakości wyżywienie wg. powyższej oferty ( 3 posiłki + podwieczorek )
- boiska piłkarskie /hala 2 x 1,5h/dobę
- sale konferencyjne
- jedno wejście na siłownię
- godzinny rejs statkiem “ Janek” po Jeziorze Pakoskim dla każdej grupy
- jedno wejście na wodny plac zabaw dla każdej z grup
- Transport pociągiem

Doba rozpoczyna się obiadem w dniu przyjazdu a kończy śniadaniem w ostatnim dniu pobytu.

W dniu przyjazdu odbywa się 1 trening po 1,5 h/grupę treningową.

**Termin 28.07 - 03.08 ( 7 dni / 6 nocy)**